

Le Foyer Notre-Dame des Sans-Abri est une association qui s'occupe, depuis plus de cinquante ans, **des hommes et des familles SDF.**

Il répond au « 115 », le numéro d'aide aux personnes en difficulté, et tente, chaque soir, de trouver des solutions.

Il possède plusieurs centres d'hébergement, des lieux d'accueil de jour, où l'on peut se mettre au chaud, manger, dormir, prendre une douche, consulter un médecin, lire, se faire aider...

Il offre encore la possibilité, à des personnes ayant connues les souffrances de la rue, de se réinsérer par un atelier.

Il s'occupe aussi du soutien scolaire, de l'animation et de vacances des 1500 familles de la SA d'HLM Gabriel Rosset.

Pour tout cela, le Foyer Notre-Dame des Sans-Abri a besoin de toi !

Engage-toi dans l'opération «Tickets-repas»

Nom : _____

Prénom : _____

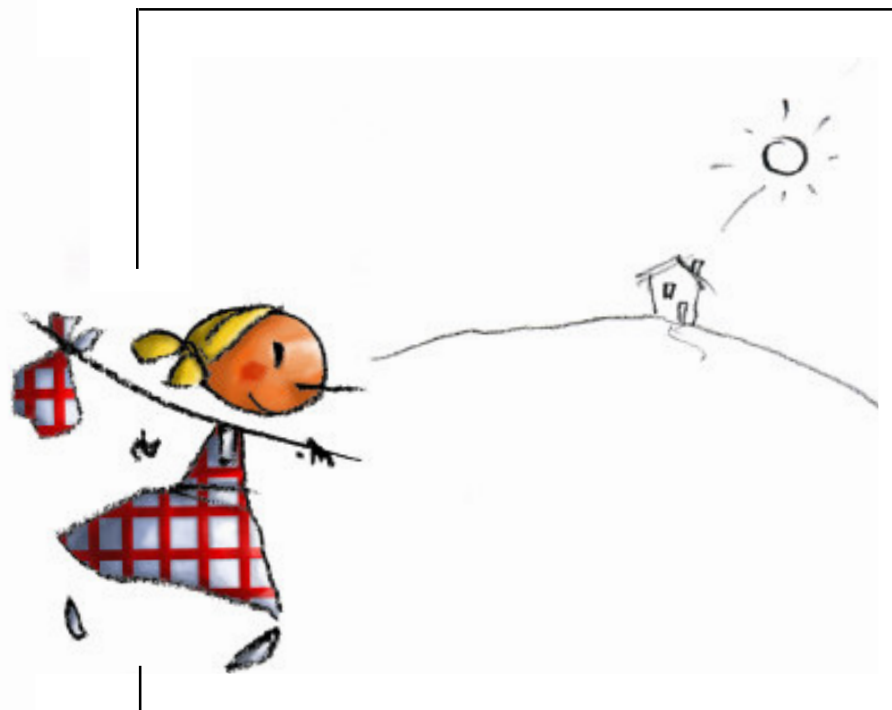
Adresse : _____

Téléphone : _____

Nombre de tickets repas souhaité : _____

Le Foyer Notre-Dame des Sans-Abri

O p é r a t i o n T i c k e t s r e p a s



Est-ce que tu sais ?

*Est-ce que tu sais que nous distribuons chaque année plus de **192 000** repas, et ce, été comme hiver, à des personnes seules, à des familles ...*

C'est notre défi quotidien depuis plus de 50 ans, de servir ces repas, chaque jour de l'année.

Nous avons besoin de ton aide !

*En achetant un **ticket-repas à 2 euros**, tu permets à un sans-abri de survivre.*

Aide-nous en participant généreusement, toi, ta famille, tes amis, tes voisins ...

C'est un geste de solidarité et de partage.

*Nous comptons sur toi, sur tous, pour combattre ce fléau qui est à notre porte, **à ta porte !***

Nous te remercions d'avance de ta générosité qui apportera une lueur d'espoir à ces frères dans le besoin.



Les sans-abri, qui sont-ils vraiment ?

Tu les vois souvent, vers chez toi, ils sont parfois très abîmés, parfois très sales, parfois alcoolisés.

Mais qui sont-ils réellement ?

Beaucoup de sans abri sont des demandeurs d'asiles, demandant pour la majorité d'entre eux la possibilité de rester en France, car dans leur pays, c'est la guerre, la faim ou il n'y a plus de travail. Malheureusement, les places libres pour les accueillir se font de plus en plus rares.

Pour les autres, on appelle cela la **Grande Exclusion**.

La grande exclusion concerne des personnes qui, par une

grande fragilité mentale et/ou par un processus plus ou moins long leur ayant fait éprouver un certain nombre de difficultés qu'elles ont vécues comme très difficiles (maladie, accident, chômage, séparation familiale, deuil ...) ont été, et se sont elles-mêmes, coupées du monde, de telle façon qu'elles sont aujourd'hui complètement perdues.

Ne percevant plus la nécessité de présenter aux autres et à elles-mêmes, une image digne, l'état de leurs corps et son délabrement (lésions, plaies, apparence...) ne les préoccupe plus

Ainsi, parler d'insertion ne servira à rien, tant qu'un minimum de liens, de rapports aux autres et à soi-même n'auront pas été réinstaurés.

Tout ce travail, tout ce processus, est très long : quand on a été dans la rue parfois pendant des années, il est très difficile, voire impossible, de se réinsérer en quelques jours.

En attendant, des hommes, des femmes aident à ces personnes à « soigner » leurs souffrances, leurs blessures, et tentent de les accompagner vers des solutions.